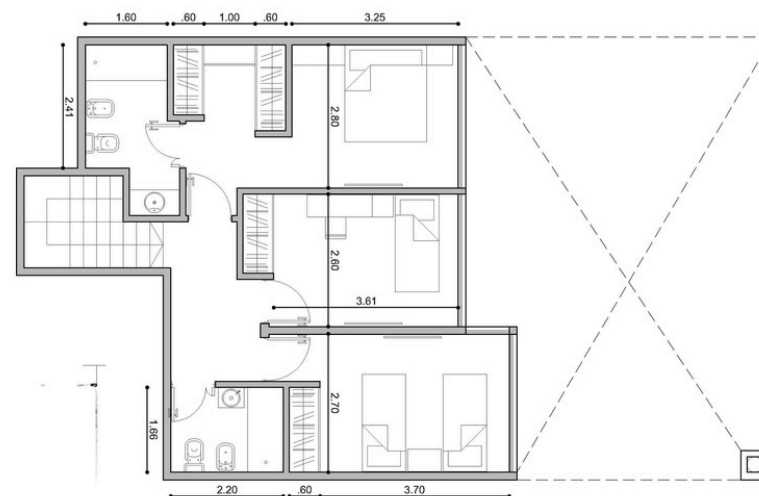
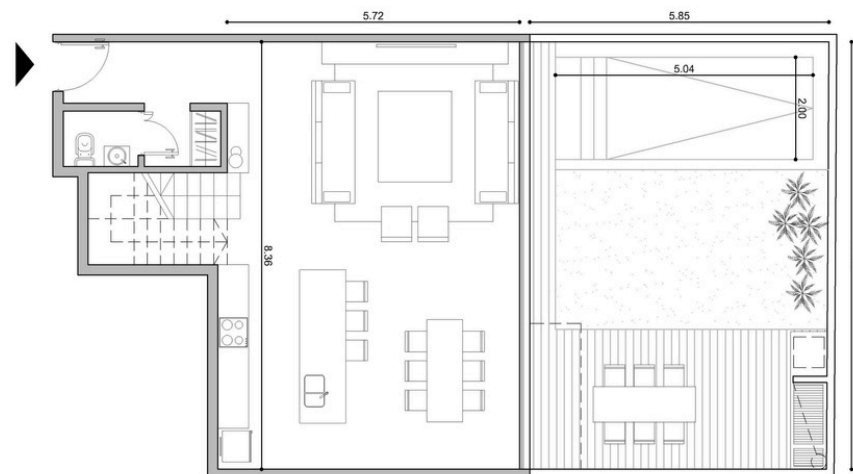




UF 1

Aclaración: la superficie que se informa se basa a la superficie a construir que incluyen muros perimetrales. La superficie que figurará en la escritura será la que surja de la mensura y subdivisión. Puede haber variaciones de hasta 12%.

Superficie Cubierta	132,35m²
Superficie Semicubierta	2,85m²
Superficie Descubierta	45,80m²
Superficie Total	181,00m²



UF 3

Aclaración: la superficie que se informa se basa a la superficie a construir que incluyen muros perimetrales. La superficie que figurará en la escritura será la que surja de la mensura y subdivisión. Puede haber variaciones de hasta 12%.

Superficie Cubierta	67,10m²
Superficie Semicubierta	3,30m²
Superficie Descubierta	26,45m²
Superficie Total	96,85m²





UF 4

Aclaración: la superficie que se informa se basa a la superficie a construir que incluyen muros perimetrales. La superficie que figurará en la escritura será la que surja de la mensura y subdivisión. Puede haber variaciones de hasta 12%.

Superficie Cubierta	85,20m²
Superficie Semicubierta	11,85m²
Superficie Descubierta	7,25m²
Superficie Total	104,30m²

